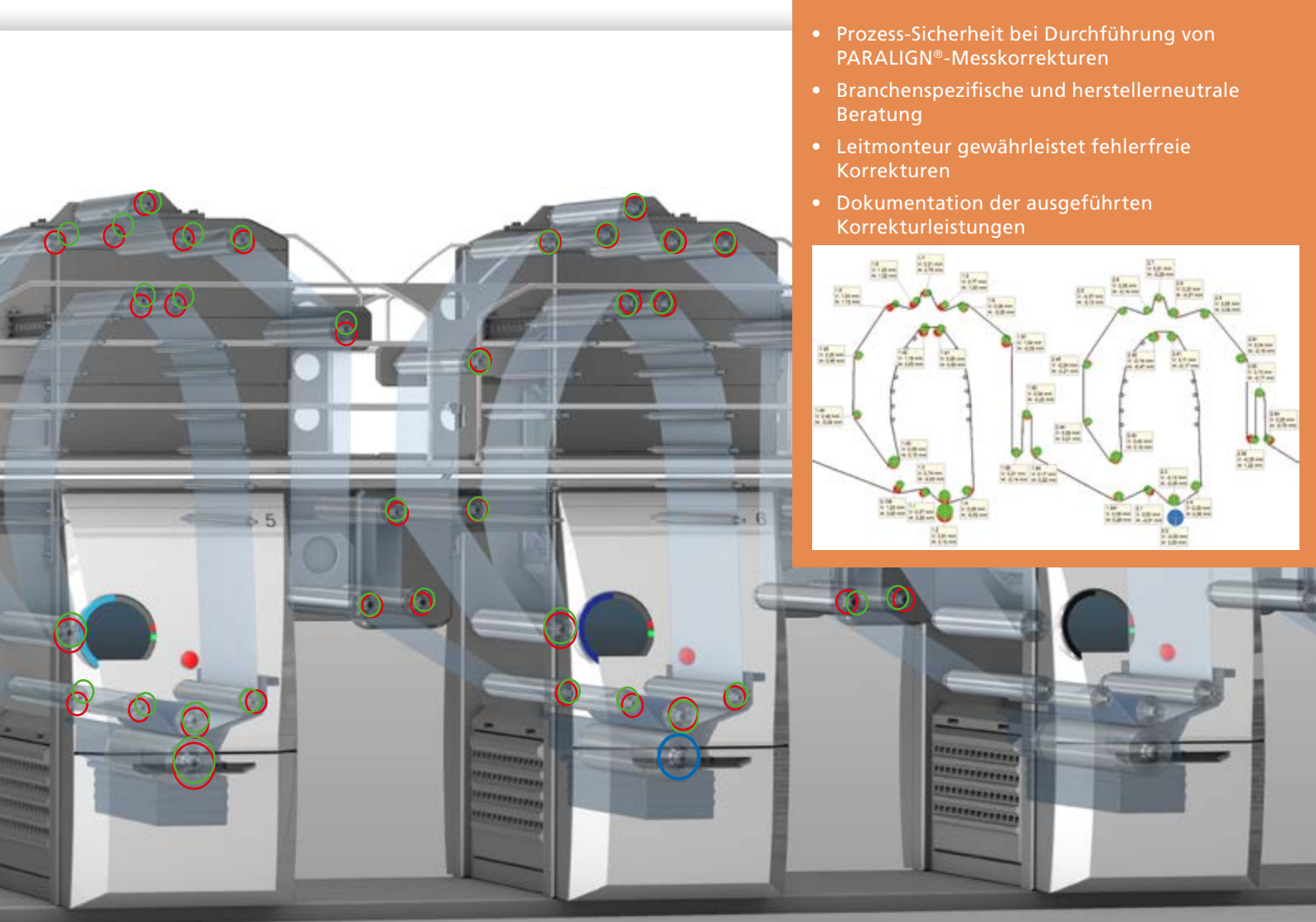
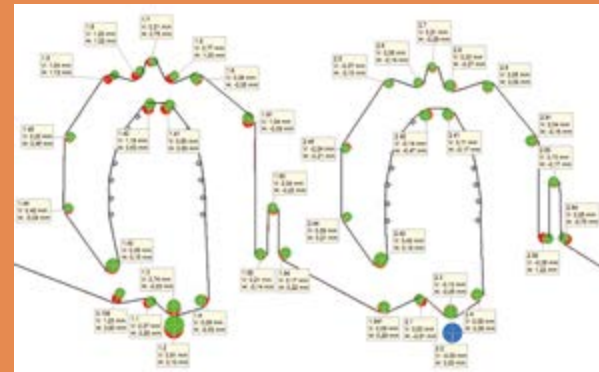


PRÜFTECHNIK ServiceCenter

Zylinder- & Walzenausrichtung mit PARALIGN[®] – jetzt mit Zusatzleistungen



- Prozess-Sicherheit bei Durchführung von PARALIGN[®]-Messkorrekturen
- Branchenspezifische und herstellernerneutrale Beratung
- Leitmonteur gewährleistet fehlerfreie Korrekturen
- Dokumentation der ausgeführten Korrekturleistungen



Walzenparallelität: Unsere Erfahrungswerte für Toleranzen

Papierindustrie ¹			
	Absolutwerte	Winkel bei 2 m Walzenbreite	Winkel bei 10 m Walzenbreite
Filz- und Siebleitwalzen	±1,00 mm	±0,50 mm/m	±0,10 mm/m
Papierführende Walzen	±0,50 mm	±0,25 mm/m	±0,05 mm/m
Converting-Industrie ²			
	Absolutwerte	Winkel bei 2 m Walzenbreite	Winkel bei 4 m Walzenbreite
Kaschierung, Druck	±0,20 mm	±0,10 mm/m	
Extrusion	±0,50 mm	±0,25 mm/m	±0,13 mm/m
Stahlindustrie ²			
	Absolutwerte	Winkel bei 1 m Walzenbreite	Winkel bei 2 m Walzenbreite
Walzwerke	±0,20 mm	±0,20 mm/m	±0,10 mm/m
Bandanlagen	±0,50 mm	±0,50 mm/m	±0,25 mm/m

¹ einzelne Walzen können ggf. engere Toleranzen erfordern

² PARALIGN® erreicht bei entsprechenden Voraussetzungen eine Genauigkeit von kleiner gleich 0,05 mm/m



PRÜFTECHNIK Techniker kontrolliert die Korrektur

NEU: Unterstützung Ihrer Korrekturarbeiten durch PRÜFTECHNIK

PARALIGN® ist ein einzigartiges Ausrichtungssystem mit einer revolutionären Methode zur Ausrichtung von Walzen. Drei hochpräzise Laserkreise garantieren hierbei höchste Präzision und Messergebnisse werden nicht von Strahlungswärme beeinflusst. In Protokollen wird zudem detailliert festgehalten, wie Walzen zu korrigieren sind. Dennoch entstehen bei Korrekturen Fehler, beispielsweise wenn der Zeitraum für die Korrekturen zu knapp ist oder Hilfsmaterialien und Hilfseinrichtungen fehlen.

Unsere erfahrenen PARALIGN®-Experten unterstützen Sie gerne, wenn Korrekturarbeiten – z.B. nach Lagerwechsel – anstehen. So erhöht sich die Prozess-Sicherheit auch bei den Korrekturen selbst.

Auf Wunsch arbeiten wir als Leitmonteur oder führen nach vorheriger Abstimmung kleinere Korrekturen mit ortskundigem Personal selbst durch.

Sollten temperaturbedingte und/oder konstruktiv bedingte Vorgabewerte erforderlich sein, erfassen wir messtechnisch die entstehenden Verlagerungen, Verkippungen und Zwänge und berücksichtigen dies beim Ausrichtprozess mit PARALIGN®.

ZUSATZLEISTUNG 1 – Beratung bei Korrekturen

Wir haben jahrelang gesammelte Erfahrungen systematisiert und stehen Ihnen bei Korrekturen beratend zur Seite. Sehr viele Fehlerbilder lassen sich durch PARALIGN® mindern.

ZUSATZLEISTUNG 2 – Hilfe bei Korrekturen

Wir bieten Hilfestellung bei den von Ihnen durchzuführenden Maßnahmen an. Unsere Mitarbeiter überwachen die Durchführung und zeichnen sie bei Bedarf auf.

ZUSATZLEISTUNG 3 – Durchführung von Korrekturen

Wir unterstützen Sie auf Wunsch auch unmittelbar bei der Durchführung der Korrekturen.



Korrekturen schnell, präzise und fehlerfrei. Auf direktem Weg.

Unsere Techniker unterstützen Sie gerne. Kontaktieren Sie uns.



Vor der Korrektur



Korrekturfehler



Nach der Korrektur

LEVALIGN® und PARALIGN® sind eingetragene Warenzeichen der PRÜFTECHNIK Dieter Busch GmbH. Kopieren oder Reproduzieren der in diesem Dokument enthaltenen Informationen, gleich in welcher Form, ist nur mit ausdrücklicher schriftlicher Genehmigung durch PRÜFTECHNIK Dieter Busch GmbH gestattet. Die Informationen in dieser Broschüre können sich ohne vorherige Ankündigung ändern, da PRÜFTECHNIK-Produkte kontinuierlich weiterentwickelt werden. PRÜFTECHNIK-Produkte unterliegen erteilten oder angemeldeten Patenten auf der ganzen Welt.
© Copyright 2019 by PRÜFTECHNIK Dieter Busch GmbH.



PRÜFTECHNIK

Condition Monitoring GmbH

Oskar-Messter-Str. 19-21

85737 Ismaning, Deutschland

Tel.: +49 89 99616-0

Fax: +49 89 99616-200

service@pruftechnik.com

www.pruftechnik.com

Ein Unternehmen der PRÜFTECHNIK-Gruppe