



FLUKE®

Reliability

Servicios destacados

Asistencia del sensor de análisis de vibraciones Fluke 3563

Acerca del sensor de análisis de vibraciones Fluke 3563



El Fluke 3563 es un sensor de vibración inalámbrico para el cribado y el análisis de datos de vibración en una serie de tipos de máquinas. Combina un sensor piezoeléctrico de alta frecuencia y dos sensores MEMS con el software, lo que permite a los equipos de mantenimiento realizar un seguimiento y analizar los datos de vibración de los activos con regularidad.

Con los sensores 3563 puede monitorizar tanto los activos críticos como los semicríticos. Utilícelo en un programa de mantenimiento basado en la condición (CBM) para que su equipo pueda centrarse en las máquinas más importantes para sus operaciones.

Los clientes que adquieren los sensores 3563 reciben asistencia de los expertos de Fluke Reliability para implementar y mantener un programa de mantenimiento basado en la condición. Esto garantiza que los procesos de configuración, instalación y puesta en marcha se realicen correctamente. Existe una serie de opciones de formación en vibraciones.



Fluke Reliability proporcionará una formación exhaustiva sobre la instalación del hardware y el sistema para obtener un rendimiento óptimo. Los clientes tienen la posibilidad de elegir entre una selección de sensores.

1 Instalación, configuración y puesta en marcha

Un especialista en productos se desplazará a sus instalaciones para instalar y poner en marcha en sus activos su sistema inalámbrico de vibración en línea. El servicio incluye la configuración de los activos y la puesta en marcha e instalación del hardware y el software Fluke 3563.

La formación incluye:



Se proporciona un informe resumido que incluye el número de activos, el número de sensores y puertos de enlace e información exclusiva sobre su instalación o empresa

- Configuración de red
- Programa de configuración
- Sistema de configuración



Un miembro del equipo de servicio asignado proporcionará documentos y vídeos de configuración y hablará de la conexión de red (Wi-Fi o Ethernet). Esto sucede antes de la configuración, la instalación y la puesta en marcha.



El miembro del equipo de servicio programará el tiempo de configuración (2 horas como norma) y el tiempo de instalación y puesta en marcha (4 horas como norma)



Configuración: el miembro del equipo de servicio y el cliente realizan la configuración de los activos:

- Registro de los activos
- Tareas y alarmas



El miembro del equipo de servicio proporciona documentos y comenta información fundamental necesaria para la puesta en marcha y la instalación (como la información de la red, las herramientas necesarias, etc.):

- Puesta en marcha e instalación del sensor/puerta de enlace
- Informe enviado al cliente



Documentación del servicio:

- Manual de primeros pasos
- Proceso de configuración
- Informe posterior a la configuración

2 Formación: La vibración como práctica

Nuestros experimentados formadores en materia de vibraciones proporcionarán formación sobre los principios básicos de las vibraciones y sobre el uso de los sensores 3563.

Compra del producto:

- 1 000 \$ por el 16KIT
- 2 000 \$ por el 16KIT+, 36KIT y 36KIT+

Precio de la instalación y la formación:

(2 días mínimo)

| Formación de 2 días: | |
|----------------------|----------------------------------------------|
| Remoto | 2 000 \$ al día |
| In situ | 2 000 \$ al día más costes de desplazamiento |

Un experto en vibraciones de Fluke Reliability proporcionará instrucciones que abarcan los principios básicos de las vibraciones, el análisis de los datos recogidos y la formación práctica con herramientas inalámbricas y manuales.

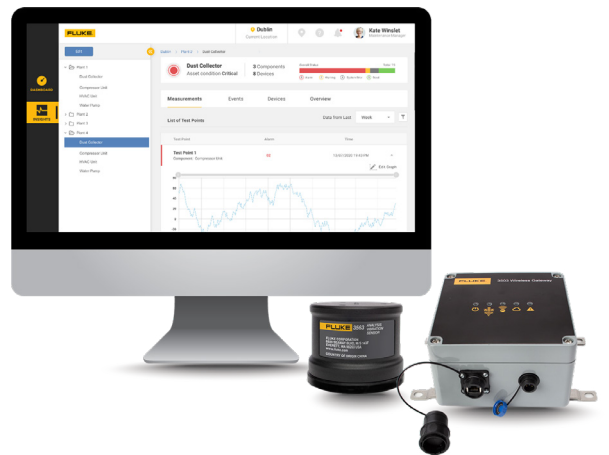
Programa:

El día 1 y el día 2 consisten en:

- Información general sobre vibraciones y principios básicos
- Fundamentos del LIVE-Asset Portal
- Cómo leer los datos de vibraciones
- Cómo tomar medidas basadas en los datos de vibraciones
- Formación práctica sobre herramientas de vibración

Documentos del servicio:

- Materiales formativos
- Certificados de realización de la formación



Para obtener más información sobre los servicios o la formación, póngase en contacto con su representante de ventas de Fluke.

Fluke Corporation
PO Box 9090, Everett, WA 98206 (Estados Unidos)

Llámenos si necesita más información:

En Estados Unidos: 856-810-2700
En Europa: +353 507 9741
En el Reino Unido: +44 117 205 0408
Correo electrónico: support@accelix.com
Acceso web: <http://www.emaint.com>

©2021 Fluke Corporation. Especificaciones sujetas a cambios sin previo aviso. 6/2021 6013920b-es

Se prohíbe modificar este documento sin la autorización por escrito de Fluke Corporation.