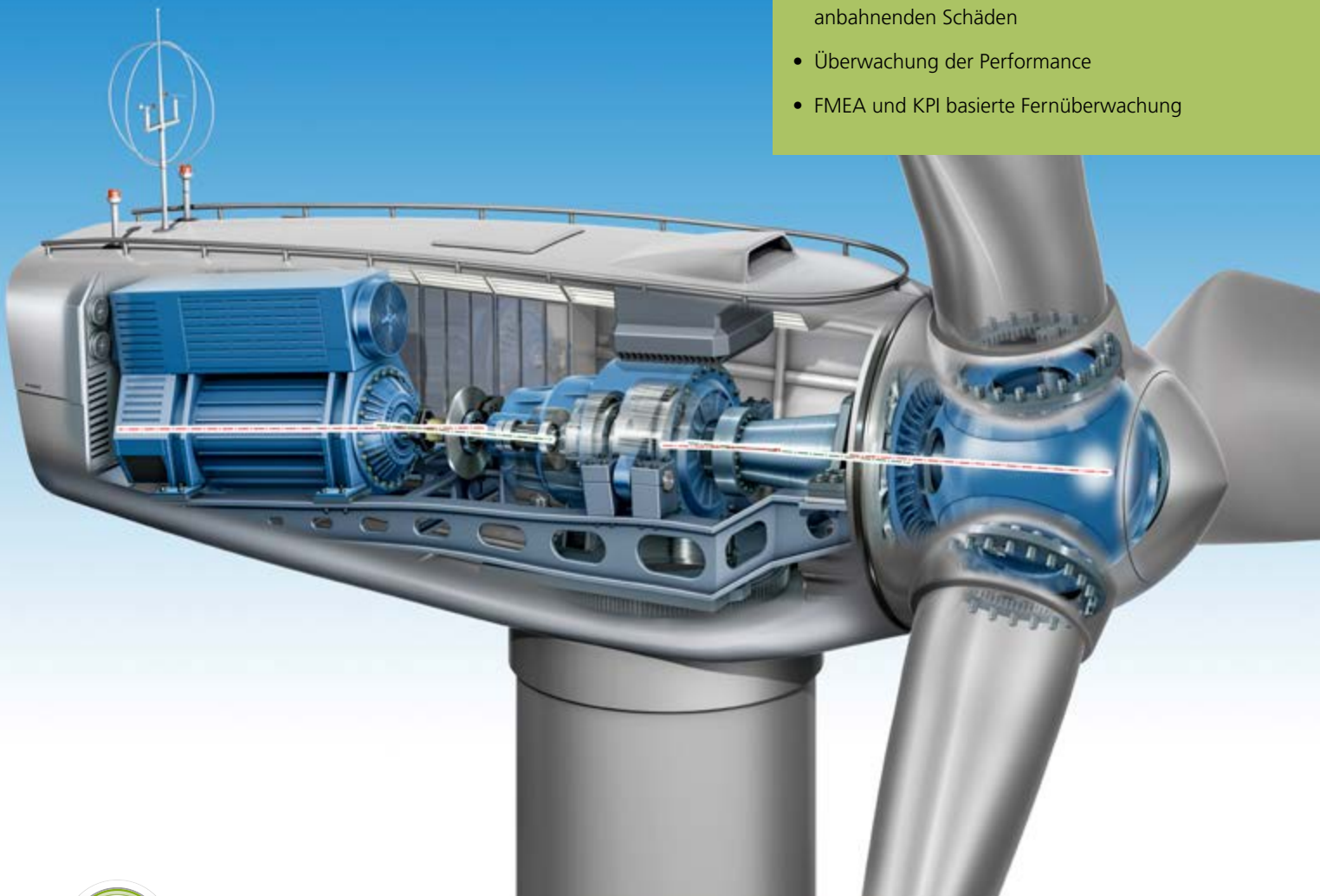


PRÜFTECHNIK ServiceCenter

Online-Monitoring von Windenergieanlagen mit kundenspezifischer Berichterstattung

- DNV GL zertifizierte Fernüberwachung und Diagnose
- Frühzeitiges Erkennen von sich anbahnenden Schäden
- Überwachung der Performance
- FMEA und KPI basierte Fernüberwachung



REMOTE MONITORING UND TELEDIAGNOSE OHNE REISEN DER SPEZIALISTEN

MD 1.1 – Online-Monitoring mit kundenspezifischem Reporting

Das vom DNV GL zertifizierte Monitoring-Center der PRÜFTECHNIK überwacht Maschinen, Anlagen und nahezu 2000 Windenergieanlagen. Die Anlagenüberwachung und die FMEA-basierte Zustandsdiagnose (Fehler-Möglichkeits- und Einflussanalyse) wird von zertifizierten PRÜFTECHNIK-Mitarbeitern durchgeführt. Für das Monitoring sind ISO CAT I zertifizierte Mitarbeiter verantwortlich, die Diagnosen führen Mitarbeiter mit ISO CAT II, III oder sogar IV durch. Zusätzlich zur Überwachung wird eine kundenspezifische Berichterstellung angeboten. Unterschieden wird zwischen Basis-Report, Advanced-Report und Diagnose-Report auf Abruf. Abhängig vom Anlagentyp und der Betriebsweise der zu überwachenden Anlagen, empfiehlt sich ein halbjährliches, vierteljährliches oder monatliches Reporting.



Um Berichterstattung und Auswertestrategien erläutern zu können, bietet das Monitoring-Center der PRÜFTECHNIK Videokonferenzen an, in denen die PRÜFTECHNIK-Spezialisten speicherbare Live-Auswertungen vorführen.

Um Berichterstattung und Auswertestrategien erläutern zu können, bietet das Monitoring-Center der PRÜFTECHNIK Videokonferenzen an, in denen die PRÜFTECHNIK-Spezialisten speicherbare Live-Auswertungen vorführen.

Transparenz schafft Vertrauen

Partner, Kunden und andere Schwingungsspezialisten erhalten somit Einblick in die Arbeitsweise des Monitoring-Centers. Optionale Abnahmeberichte sind möglich und werden auf Stundenbasis abgerechnet.



Analyse von Spektren mit OMNITREND® Center zur Fehlererkennung und -diagnose

Drei Reporting Pakete zur Auswahl

1 Basic Report

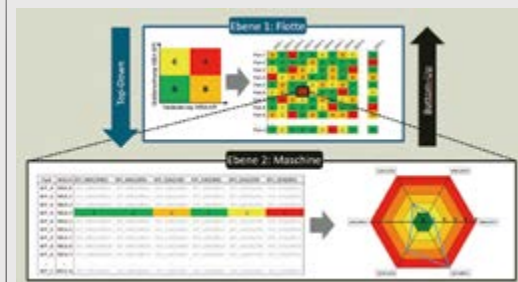
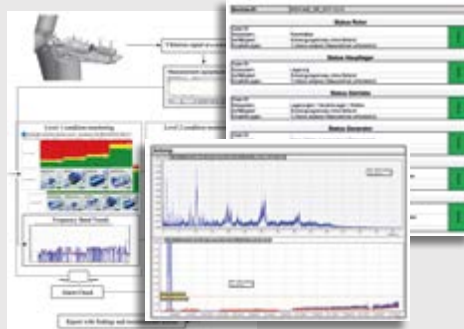
- ▶ Informationen zum CMS- und Kommunikations-Status
- ▶ Informationen zum Status einzelner Komponenten
- ▶ Informationen zum Status kompletter Windparks

2 Advanced Report

- ▶ Dokumentation zum Lauf- und Betriebsverhalten
- ▶ Dokumentation zum Schwingungsverhalten
- ▶ Individuelles Reporting
- ▶ Vorgabe von Korrekturmaßnahmen
- ▶ Flotten-Monitoring mit VIBGUARD®

3 Diagnose-Report mit Remote Mentoring

- ▶ Transparente Diagnose-Vorführung auch ‚auf Abruf‘
- ▶ Gezielte Bewertungen und Diagnosen mit Dokumentation
- ▶ Umfangreiche Berichterstattung
- ▶ Credits für Diagnose-Sitzungen
- ▶ Vorgabe von Korrekturmaßnahmen



VIBGUARD® und OMNITREND® sind eingetragene Warenzeichen der PRÜFTECHNIK Dieter Busch GmbH. Kopieren oder Reproduzieren der in diesem Dokumenten enthaltenen Informationen, gleich in welcher Form, ist nur mit ausdrücklicher schriftlicher Genehmigung durch PRÜFTECHNIK Dieter Busch GmbH gestattet. Die Informationen in dieser Broschüre können sich ohne vorherige Ankündigung ändern, da PRÜFTECHNIK-Produkte kontinuierlich weiterentwickelt werden. PRÜFTECHNIK-Produkte unterliegen erteilten oder angemeldeten Patenten auf der ganzen Welt.

© Copyright 2019 by PRÜFTECHNIK Dieter Busch GmbH.



PRÜFTECHNIK

Condition Monitoring GmbH

Oskar-Messter-Str. 19-21

85737 Ismaning, Deutschland

Tel.: +49 89 99616-0

Fax: +49 89 99616-200

service@pruftechnik.com

www.pruftechnik.com

Ein Unternehmen der PRÜFTECHNIK-Gruppe