

FLUKE®

Reliability

FLUKE - połączone usługi niezawodności

Fluke Reliability zapewnia kompleksowe rozwiązania niezawodności urządzeń, wspierane przez zespół ekspertów

Nasi doświadczeni eksperci są wyposażeni w :



Ogromną wiedzę



Dostęp lokalny i zdalny



Zaawansowaną platformę IIoT i narzędzia analityczne



Szeroki zakres usług

Fluke - połączone usługi niezawodności urządzeń

Fluke Reliability bezpośrednio stawia czoła wyzwaniom branżowym, aby zapewniać ciągłość działalności. Wraz z rosnącą cyfryzacją świata zapewniamy naszym klientom informacje niezbędne do monitorowania i zarządzania ich aktywami oraz danymi przy użyciu kompleksowych rozwiązań niezawodności urządzeń.

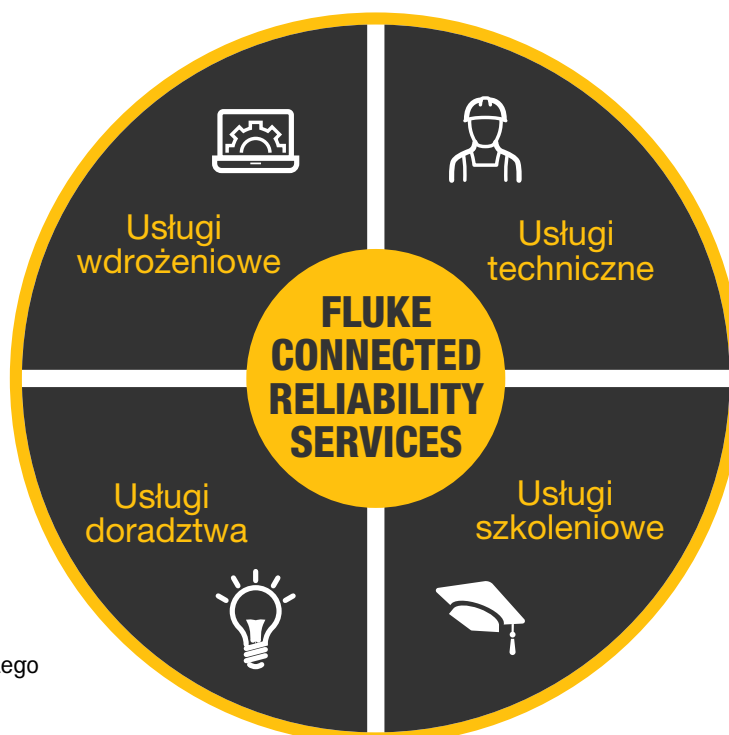
Wiele programów niezawodności zawodzi, ponieważ:

- nie oferują całościowego rozwiązania, które obejmuje wszystkie etapy zapewniania niezawodności;
- nie zawierają doradztwa eksperckiego, oceny aktywów i planowania wdrożenia;
- nie mają ekspertów przeszkolonych w zakresie analizy danych, którzy mogą polecać konkretne rozwiązania.

Zespół Fluke Reliability pomaga sprostać tym wyzwaniom, co pozwala na wdrażanie skutecznego programu zapewnienia niezawodności urządzeń. Wykorzystaj monitorowanie i zarządzanie wszystkimi aktywami, a nie tylko wybranymi, uznanymi za krytyczne.

Fluke Reliability zapewnia kompleksowe rozwiązanie niezawodności urządzeń, wspierane przez zespół ekspertów

- Montaż i konfiguracja
- Integracja z CMMS
- Nadzór od startu do zakończenia



**AKTYWNA
POMOC**

- Ocena stanu krytycznego aktywów
- Wybór strategii
- Rozwiązania dopasowane do konkretnych potrzeb
- Audyt doskonałości operacyjnej

**EKSPERTYZA
NA ŻĄDANIE**

- Ustawianie walców
- Pomiar geometryczny
- Osiowanie wału
- Ustawianie układów turbinowych
- Precyzyjne wyważanie
- Analiza drgań
- Zdalne monitorowanie stanu
- Analiza ultradźwiękowa
- Wzmacnianie ruchu
- Naprawa i kalibracja

- Szkolenie osobiste i zdalne w 15 krajach
- Ponad 200 publicznych i dostosowanych kursów szkoleniowych rocznie
- Długoterminowy sukces dzięki ciągłemu rozwojowi



Ustawianie wałców za pomocą PARALIGN



Przeznaczone do pomiaru rozosiowania walca, które może powodować problemy z niską efektywnością i jakością.

- Szybki i dokładny pomiar całej maszyny
- Natychmiastowe prezentowanie wyników na czytelnych grafikach

Pomiary geometryczne



Przeznaczone do złożonego ustawiania geometrycznego różnych elementów maszyny.

- Pomiary bezwzględnego pozycjonowania w przestrzeni trójwymiarowej
- Połączenie ustawiania wałców z wszechstronną analizą

Osiowanie wałów



Przeznaczone do pomiaru obracających się osi sprężniętych wałów o różnych rozmiarach i długościach.

- Pomiar i osiowanie wałów o różnych rozmiarach i długościach
- Osiowanie zespołów wielosprzęgłowych

Ustawianie układów turbinowych



Przeznaczone do pomiaru elementów wewnętrznych w turbinach parowych i gazowych.

- Pomiar łożysk, obudów, tarcz wirnika i diafragm wewnątrz turbin
- Bardzo szybkie i precyzyjne pomiary najważniejszych części

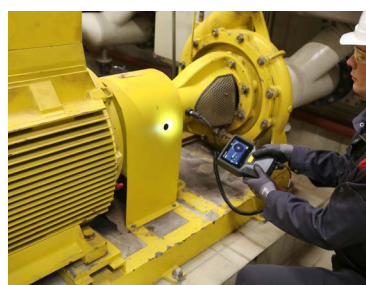
Precyzyjne wyważanie



Przeznaczone do wyważania maszyn wirnikowych.

- Zmniejszenie zużycia elementów wynikającego z braku wyważenia
- Dłuższe okresy eksploatacji urządzeń

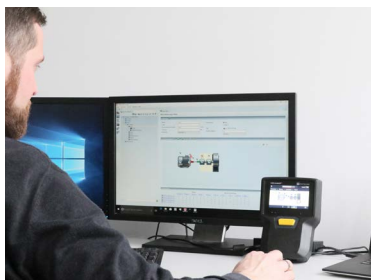
Analiza drgań



Przeznaczone do rozwiązywania problemów maszyn wirnikowych

- Monitorowanie i wykrywanie wczesnych oznak usterek sprzętu w celu szybkiego reagowania
- Dobre planowanie czynności konserwacyjnych

Zdalne monitorowanie stanu



Przeznaczone do stałego monitorowania aktywów w różnych stanach krytycznych.

- Monitorowanie stanu zestawu aktywów
- Wykrywanie maszyn o niskiej wydajności
- Udostępnianie raportów, analiz i interaktywnych zaleceń

Analiza ultradźwięków



Przeznaczone do wykrywania nieszczelności w rurach do przesyłania powietrza lub gazu oraz układach próżniowych.

- Wykrywanie oznak zużycia łożysk tocznych
- Natychmiastowe wysyłanie automatycznych ocen
- Wykrywanie wyładowań elektrycznych

Wzmacnianie ruchu



Przeznaczone do szybkiego uzyskiwania analizy źródeł problemów.

- Wzmacnianie najmniejszych ruchów maszyny w celu umożliwienia ich obserwacji
- Szybkie udostępnianie analizy przyczynowej i czynności naprawczych

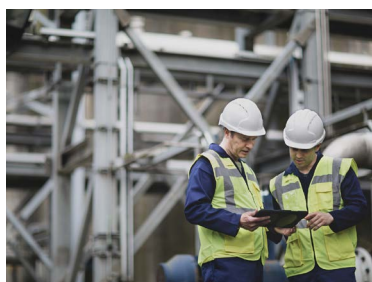
Szkolenia



Przeznaczone do zdobywania wiedzy o maszynach przemysłowych i szkoleń dotyczących produktów.

- Dopasowane szkolenia o szerokim zakresie tematów i dużym zasięgu geograficznym
- Dostępne na miejscu i zdalnie
- Certyfikowane szkolenie w zakresie drgań maszyn

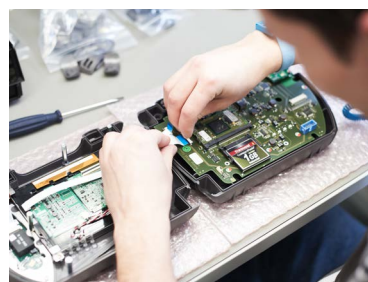
Doradztwo



Przeznaczone do wdrażania najlepszych praktyk i ocen od ekspertów.

- Ocena stanu krytycznego aktywów i zalecenia strategii niezawodności
- Korzystanie z porad, wiedzy i najlepszych praktyk ekspertów

Naprawa i kalibracja



Przeznaczone do okresowej kalibracji w celu zapewnienia dokładności i wysokiej wydajności.

- Szybkie naprawy sprzętu i rozwiązywanie problemów
- Kalibracja, naprawy i zalecenia na poziomie eksperckim

Fluke Deutschland GmbH
 Freisinger Str. 34
 85737 Ismaning, Niemcy
 Telefon: +49 89 99616-0
 www.pruftechnik.com

©2021 Fluke Corporation
 Specyfikacje mogą ulec zmianie bez powiadomienia.
 05/2021 6013926-pl

Powielanie i modyfikacja niniejszego dokumentu bez pisemnej zgody firmy Fluke Corporation jest niedozwolona.

Kontakt z nami:

Więcej informacji o usługach lub szkoleniu można uzyskać, kontaktując się z przedstawicielem handlowym firmy Fluke.

<https://www.pruftechnik.com/contact-us>

Telefon: +48 71 326 57 00

Adres e-mail: info_pl@pruftechnik.com