

信息单

在 Android 设备上购买并安装 ROTALIGN touch Voice 应用程序

介绍


本文介绍了在 Android 设备上购买并安装 ROTALIGN touch Voice 应用程序的步骤, 以及应用程序的主要功能。

这些指示假设用户已经对各自移动智能设备的操作了如指掌。

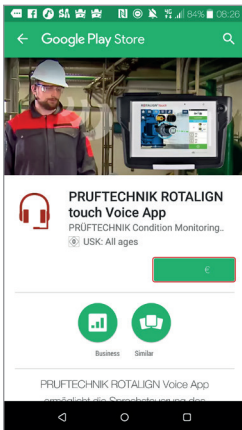


注意

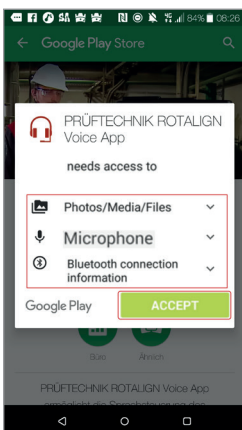
如何购买和安装应用程序

ROTALIGN touch Voice 应用程序可从“Google Play”购买。使用“Play Store”应用程序访问“Google Play” ()。也可以通过 play.google.com 访问“Google Play”。确保您已建立稳定的网络连接。

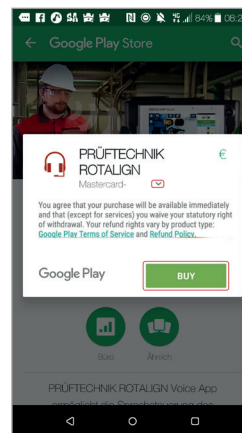
- ▶ 搜索或浏览“PRUFTECHNIK ROTALIGN touch Voice App” (普卢福 ROTALIGN touch Voice 应用程序)。




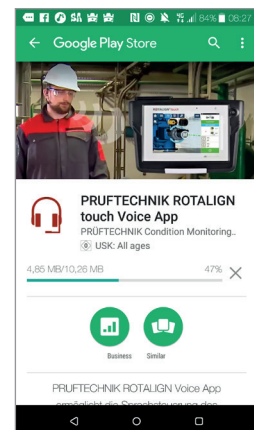
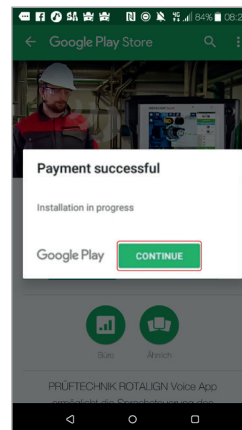
- ▶ 点击物品价格。如果尚没有建立 Google 账户, 您将需要进行创建。
- ▶ 应用程序许可屏幕出现。



- ▶ 点击“ACCEPT” (接受)。

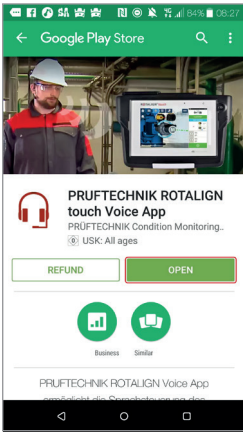


- ▶ 使用“Down” (向下) 箭头 () 选择首选的付款方式, 然后点击“Buy” (购买)。在这个例子中, 用户选择了信用卡付款。



- ▶ 付款成功后, 应用程序将开始安装。点击“Continue” (继续) 进行下一步。

购买并安装 ROTALIGN touch Voice 应用程序——第 2 页



确保您的网络连接依然存在。初始安装后，需要激活许可证。

- ▶ 安装完成后，点击“Open”（打开）启动应用程序。许可证被激活后则不再需要互联网连接。

使用应用程序

此应用程序允许用户使用语音命令来控制特定的 ROTALIGN touch 计算机活动。本章节介绍以下项目：

- ▶ 用户界面概述
- ▶ 如何通过蓝牙®将移动设备与 ROTALIGN touch 相互连接
- ▶ 应用程序识别命令集

用户界面

下图 1 显示应用程序的主屏幕。屏幕分为 3 个部分：连接状态 (1)；语音引擎控制 (2)；事件日志 (3)。

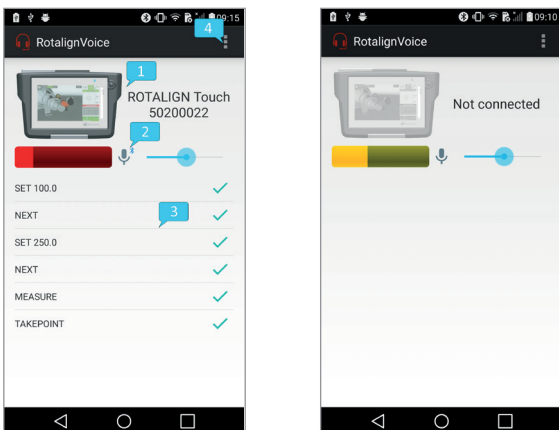


图 1：当连接到 ROTALIGN touch (左) 和断开连接时 (右) 的应用程序主屏幕

连接状态显示在屏幕上部，由设备图标和序列号组成。点击此处将导航到设备选择屏幕 (下方图 2)，其中包含已配对的蓝牙设备列表。从列表中选择项目，将启动与设备的连接并返回主屏幕。如果连接成功，ROTAGLIGN touch 图标将显示为彩色，并显示序列号。否则，图标将以灰度显示，并显示“Not connected”（未连接）信息。

语音引擎控制由输入等级监视器、监听状态监视器和控制器 (麦克风图标) 和灵敏度控制器 (滑动条) 组成。灵敏度控制器调整输入语音信号所需的最小能级。降低此参数将导致引擎对较低能量信号作出反应，并增加检测错误的可能性。点击监听状态监视器将暂停 (或恢复) 语音识别引擎。在暂停状态下，它只会响应 LISTEN (监听) 命令。

事件日志显示所识别的命令、其确认状态 (ACK (已确认) ——绿色对号, NACK (未确认) ——红色“X”) 和从 ROTALIGN touch 接收到的事件。命令列表可以在“命令集”下找到。

通过屏幕上侧的更多操作按钮 (4) 可访问设置屏幕 (图 2)。

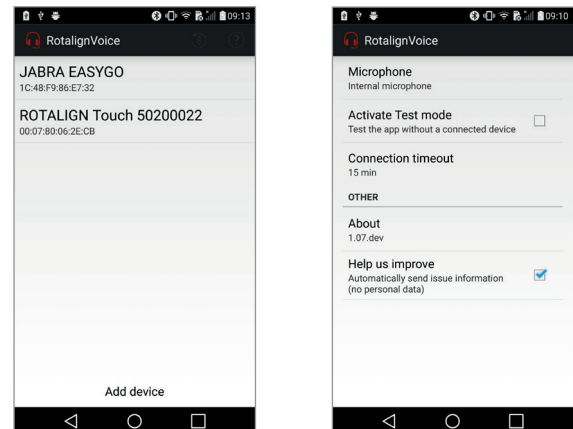


图 2：设备选择画面 (左) 和设置画面 (右)

购买并安装 ROTALIGN touch Voice 应用程序——第 3 页

可设置下面的参数：

- ▶ 麦克风 (内部或蓝牙——如果没有蓝牙麦克风, 应用程序将默认切换到内部)
- ▶ 测试模式 (与 ROTALIGN touch 没有实际的连接, 但语音识别功能保持完整)
- ▶ 连接超时 (与 ROTALIGN touch 连接断开后, 语音引擎继续运行的时间)
- ▶ 改进选择退出 (在崩溃的情况下不记录数据)

设置顺序

为确保应用程序的正常运行, 应事先执行以下步骤：

- ▶ 如果使用蓝牙耳机, 请确保耳机和 Android 设备已经配对
- ▶ 检查耳机中已激活的蓝牙配置文件——呼叫音频 (用于捕获耳机麦克风输入信号) 和媒体音频 (用于将音频反馈传导至耳机)

应用程序 (与随后的语音引擎) 可以启动。

注意: 如果在启动应用程序之前蓝牙耳机尚未配对, 则后者需要在尝试配对之前完全关闭。

与 ROTALIGN touch 的蓝牙连接

建立蓝牙连接的第一步是选择需要连接的设备。如果 ROTALIGN touch 未列在设备选择屏幕中, 请点击“Add device” (添加设备) 以导航至移动设备的蓝牙设置。在此屏幕上, 两个设备可以配对。ROALIGN touch 将被列在选择屏幕中。点击它将启动蓝牙连接。

命令集

下表列出了已识别的命令。

命令	操作
SET [0 - 99999.99] [0 - 99999.99] ENTER	在尺寸界面语音读入尺寸数值。数值范围在0-99,999.99之间; 精确到小数点后两位。 尺寸数值可以用单个数字分别读出。小数点读作“点”。
NEXT	导航至下一个尺寸输入字段
BACK	导航至上一个尺寸输入字段
DELETE CLEAR	清除所选尺寸输入字段
START [START MEASURE(MENT)] [START SWEEP]	开始一个测量
STOP [STOP MEASURE(MENT)] [STOP SWEEP] [STOP MOVE]	停止当前测量或实时移动

TAKE POINT [TAKE MEASUREMENT]	在当前测量中采集一个点
MOVE [START MOVE]	启动实时移动
HORIZONTAL [HORIZONTAL VIEW] [HORIZONTAL DIRECTION]	显示水平视图
命令	操作
3D [3D VIEW]	显示 3D 视图
2D [2D VIEW]	显示 2D 视图
ROTATE [ROTATE VIEW / MACHINE] [FLIP] [FLIP VIEW / MACHINE]	翻转机器视图
MEASURE [REMEASURE] [GO TO MEASURE]	导航至测量屏幕
RESULT [RESULTS] [GO TO RESULT(S)]	导航至结果屏幕
DIMENSION [DIMENSION(S)] [DIM(S)] [GO TO DIM(ENSIONS)]	导航至尺寸屏幕
SOFT FOOT [GO TO SOFT FOOT]	导航至软脚屏幕
LISTEN	用于恢复语音识别的控制命令
STOP LISTENING	用于暂停语音识别的控制命令。如果暂停, 语音识别可以通过 LISTEN 命令以语音形式获得恢复。所有其他命令将被忽略