



FLUKE®

Reliability



Connected Reliability- Services von Fluke

Unterstützt von einem professionellen Serviceteam stellt Fluke Reliability eine zuverlässige Komplettlösung für „Connected Reliability“ – die vernetzte, zustandsorientierte Instandhaltung – bereit.

Unsere erfahrenen Service-Experten bieten:



Umfassendes Wissen



Verfügbarkeit vor Ort
und remote



Leistungsstarke
IIoT-Plattform und
Analysetools



Breites Service-Angebot

Connected Reliability-Services von Fluke

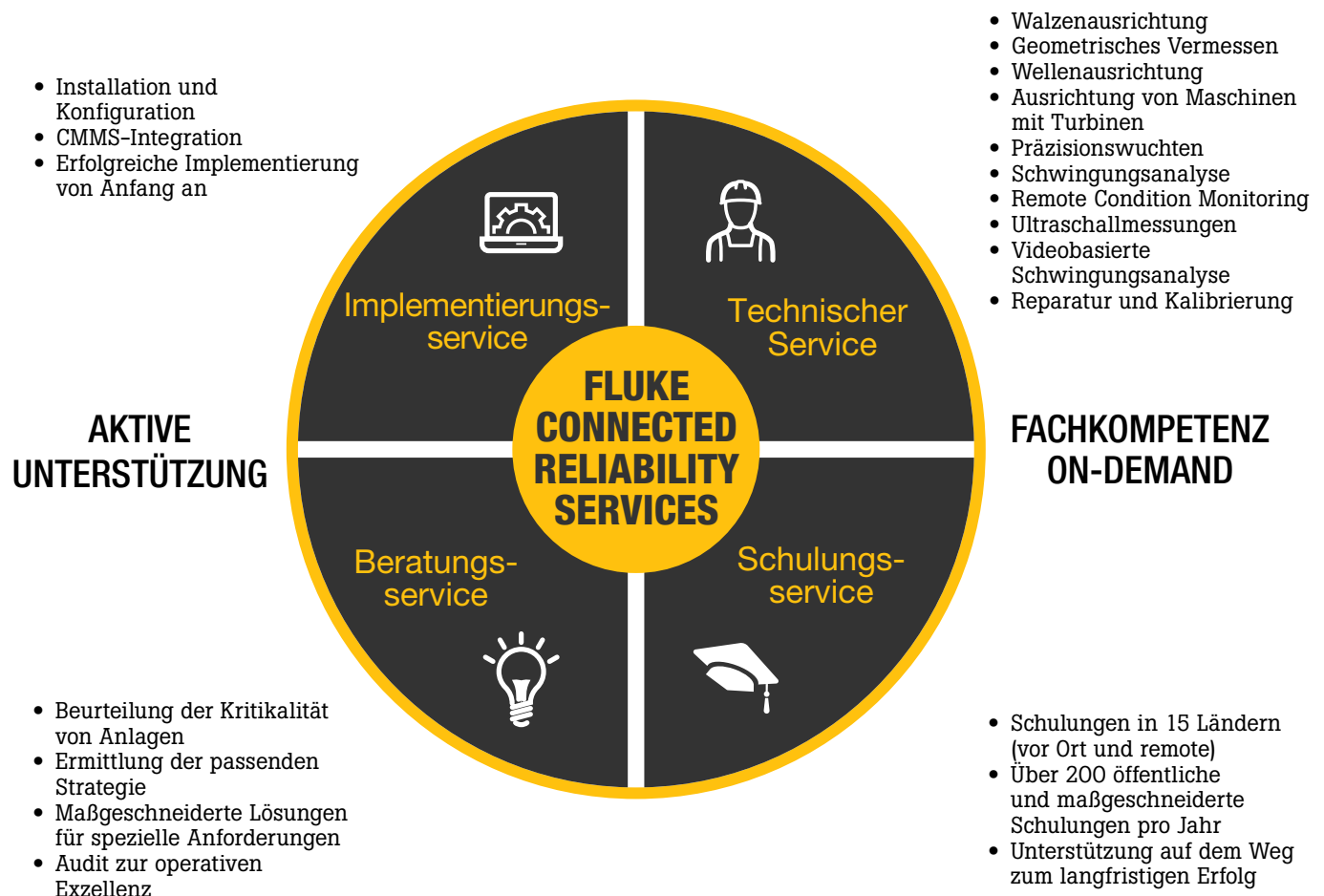
Wir bei Fluke Reliability stellen uns den heutigen Herausforderungen der Branche, um Ihnen zu helfen, Ihr Geschäft am Laufen zu halten. In einer zunehmend vernetzten Welt bieten wir unseren Kunden intelligente Lösungen für die vernetzte, zustandsorientierte Instandhaltung, mit denen sie ihre Anlagen und Daten überwachen und verwalten können.

Viele Reliability-Programme scheitern aus folgenden Gründen:

- Fehlen einer Komplettlösung, die jede Phase der Reliability Journey abdeckt
- Mangel an fachkundiger Beratung, richtiger Beurteilung der Anlage(n) und einer durchdachten Implementierung
- Mangel an geschulten Experten für Datenanalyse, die gezielte Maßnahmen empfehlen können

Das Fluke Reliability-Serviceteam steht Ihnen bei der Bewältigung dieser Herausforderungen von Anfang an zur Seite, sodass Sie Ihr Connected Reliability-Programm erfolgreich implementieren können. Durch die Überwachung und Verwaltung ganzer Maschinenparks anstatt nur weniger kritischer Anlagen können Sie sich wichtige Vorteile verschaffen.

Unterstützt von einem professionellen Serviceteam stellt Fluke Reliability eine zuverlässige Komplettlösung für „Connected Reliability“ – die vernetzte, zustandsorientierte Instandhaltung – bereit.





Walzenausrichtung mit PARALIGN



Für die Messung von Walzenfehlausrichtungen, die zu Ineffizienzen und Beeinträchtigungen der Produktqualität führen können

- Schnelle und präzise Messung der gesamten Maschine
- Sofortige Bereitstellung von Ergebnissen mit übersichtlichen Grafiken

Geometrisches Vermessen



Für die komplexe geometrische Ausrichtung verschiedener Maschinenelemente im Industriebereich

- Messung der absoluten Positionierung im dreidimensionalen Raum
- Umfassende Analyse in Kombination mit Walzenausrichtung

Wellenausrichtung



Für die Messung von Rotationsachsen gekuppelter Wellen in verschiedenen Größen und Längen

- Einfache Messung und Ausrichtung von Wellen verschiedener Größen
- Geeignet zur Wellenausrichtung mehrerer Aggregate

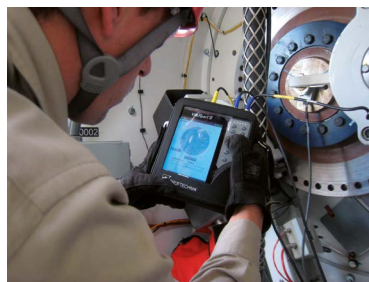
Ausrichtung von Maschinen mit Turbinen



Für die Messung von internen Komponenten in Maschinen mit Gas- und Dampfturbinen

- Messung von Lagern, Gehäusen, Schaufelträgern und Membranen innerhalb von Turbinen
- Extrem schnelle, präzise Messungen wichtiger Teile

Präzisionswuchten



Für das Auswuchten von rotierenden Maschinen

- Reduzierung von Materialverschleiß, der durch Unwucht entsteht
- Verlängerung des Lebenszyklus

Schwingungsanalyse



Für die Problembeseitigung an rotierenden Maschinen

- Überwachung und Erkennung von frühen Anzeichen eines Maschinenausfalls, um rechtzeitig reagieren zu können
- Sorgfältige Planung von Wartungsmaßnahmen

Remote Condition Monitoring



Für die kontinuierliche Überwachung von Anlagen mit unterschiedlicher Kritikalität

- Überwachung des Zustands ihres Maschinenparks
- Erkennung von Maschinen mit beeinträchtigter Leistung
- Bereitstellung von Berichten, Analysen und Empfehlungen zu praktischen Maßnahmen

Ultraschall



Für die Lecksuche in Luft- oder Gasleitungen und Vakuumanlagen

- Erkennung von Verschleißerscheinungen an Wälzlagern
- Erfassung von elektrischer Entladung

Videobasierte Schwingungsanalyse



Für die schnelle Ursachenanalyse

- Verstärkung selbst minimaler Maschinenbewegungen, sodass sie für das bloße Auge sichtbar werden
- Schnelle Bereitstellung einer Ursachenanalyse und Empfehlung von Maßnahmen zur Behebung

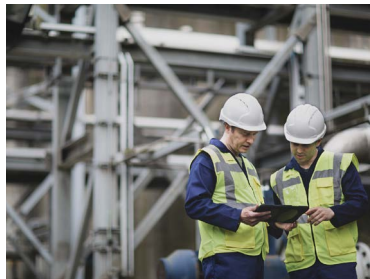
Schulungen



Für die Vermittlung von Industriekenntnissen und Produkttraining

- Maßgeschneiderte Schulungen zu zahlreichen Themen in mehreren Regionen
- Verfügbar vor Ort und remote
- Schulungen zum Thema Maschinenschwingung (mit Zertifizierung)

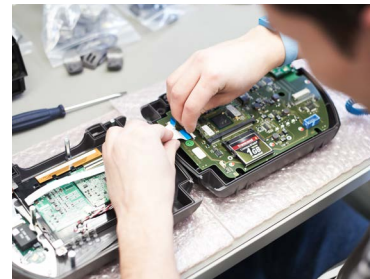
Beratung



Tipps zu Best Practices und Beurteilung durch Experten

- Beurteilung der Kritikalität von Anlagen und Empfehlung von Strategien zur Gewährleistung der Zuverlässigkeit
- Beratung durch Experten und Vermittlung von branchenspezifischem Wissen und Best Practices

Reparatur und Kalibrierung



Regelmäßige Kalibrierung, um Präzision und Performance zu gewährleisten

- Schnelle Ergebnisse für die Problembehebung und Reparatur von Betriebsmitteln
- Professionelle Kalibrierung, Reparaturen und Empfehlungen

Fluke Deutschland GmbH
 Freisinger Str. 34
 85737 Ismaning, Deutschland
 Telefon: +49 89 99616-420
 www.pruftechnik.com

©2021 Fluke Corporation
 Spezifikationen können ohne vorherige Ankündigung geändert werden.
 05/2021 6013926-de

Das Reproduzieren und Ändern dieses Dokuments ist ohne die ausdrückliche schriftliche Genehmigung der Fluke Corporation untersagt.

Kontaktieren Sie uns:

Weitere Informationen zu Services oder Schulungen erhalten Sie bei Ihrem Fluke-Fachhändler.

<https://www.pruftechnik.com/contact-us>

Tel.: +49 89 99616-420

E-Mail: salesupport.frs@fluke.com