

**FLUKE®**

Reliability

# Services de fiabilité connectés Fluke

Fluke Reliability propose une solution totale d fiabilité connectée, en s'appuyant sur un service d'expertise en maintenance

Notre service d'expertise en maintenance se caractérise par :



des techniciens  
spécialisés et experts



une disponibilité sur site  
et en distanciel



une puissante plate-  
forme IIoT et des outils  
analytiques performants



une large gamme  
de services

# Services de fiabilité connectée Fluke

Chez Fluke Reliability, nous nous attachons à aborder sans détour les défis industriels afin de garantir le fonctionnement de vos installations. Dans un monde de plus en plus connecté, nous apportons toute notre connaissance nécessaire pour aider nos clients à surveiller et gérer leurs installations et leurs données à l'aide de solutions de fiabilité connectées.

Très souvent, les programmes de fiabilité échouent parce qu'ils :

- ne disposent pas d'une solution complète couvrant toutes les étapes de la procédure de fiabilité
- sont dépourvus de services d'experts-conseils, d'évaluation des installations et de planification de la mise en œuvre
- ne font pas appel à des experts qualifiés en analyse des données à même de recommander des actions spécifiques

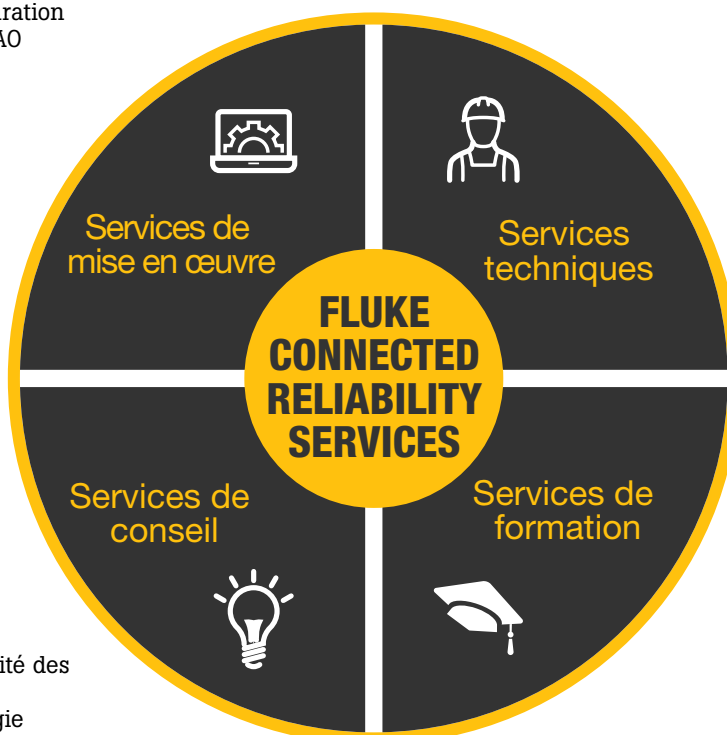
L'équipe d'expertise de Fluke Reliability peut vous guider efficacement dans ces problématiques de manière à ce que vous puissiez mettre en place un programme performant de fiabilité connectée. Faites l'expérience des avantages d'une surveillance et d'une gestion appliquées à la totalité de vos installations – pas uniquement aux plus critiques.

## Fluke Reliability propose une solution de fiabilité connectée de bout en bout bénéficiant de l'appui d'une équipe d'experts en maintenance

- Installation et configuration
- Intégration d'une GMAO
- Succès garanti immédiatement

### ASSISTANCE ACTIVE

- Évaluation de la criticité des installations
- Sélection de la stratégie
- Solutions sur mesure pour les besoins spécifiques
- Audit de l'excellence opérationnelle



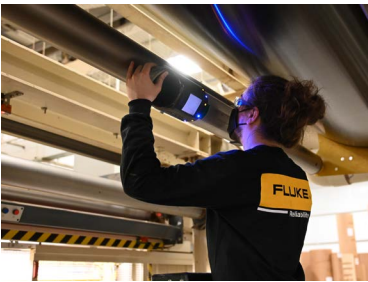
- Alignement des rouleaux
- Mesure de la géométrie des machines
- Alignement d'arbres
- Alignement des turbomachines
- Équilibrage de précision
- Analyse des vibrations
- Surveillance conditionnelle à distance
- Détection par ultrasons
- Amplification des mouvements
- Réparation et calibration

### EXPERTISE À LA DEMANDE

- Formation en présentiel et à distance dans 15 pays
- Plus de 200 sessions de formation par an, planifiées et personnalisées
- Succès à long terme garanti



**Alignement des rouleaux avec PARALIGN**



Pour la mesure du défaut d'alignement des rouleaux pouvant entraîner des problèmes de productivité et de qualité

- Mesure rapidement et précisément les machines dans leur totalité
- Affiche des résultats instantanés avec des graphiques clairs

**Mesure de la géométrie des machines**



Pour l'alignement géométrique industriel de divers éléments des machines

- Mesure la position absolue dans les trois dimensions
- Combinaison possible avec l'alignement des rouleaux pour une analyse complète

**Alignement d'arbres**



Pour la mesure des axes de rotation des arbres couplés, de toutes dimensions

- Mesure et aligne facilement les arbres de toutes dimensions
- S'applique à l'alignement d'arbres de trains multiples

**Alignement des turbomachines**



Pour la mesure des composants internes des turbomachines à vapeur et à gaz

- Mesure les paliers, carters, porte-lames et diaphragmes dans les turbines
- Permet des mesures ultra rapides et précises des composants-clés

**Équilibrage de précision**



Pour l'équilibrage de machines tournantes

- Réduit la détérioration résultant d'un déséquilibre
- Favorise la prolongation de la durée de vie de l'équipement

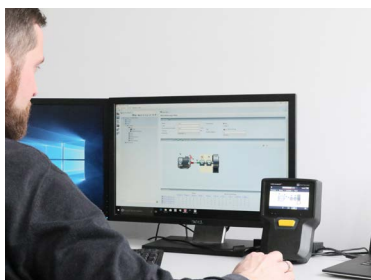
**Analyse des vibrations**



Pour la résolution des problèmes sur les machines tournantes

- Surveille et détecte les signes de défaillance de la machine afin de garantir une réactivité précoce
- Favorise une meilleure planification des interventions de maintenance

## Surveillance conditionnelle à distance



Pour la surveillance continue des installations aux criticités variables

- Surveille les conditions d'un ensemble de machines
- Identifie les machines en manque de performance
- Propose des rapports, des analyses et des actions recommandées

## Détection par ultrasons



Pour la détection des fuites dans les tuyauteries, air ou gaz, et les installations de vide

- Détecte les signes d'usure et de rupture au niveau des paliers à roulements
- Envoie instantanément des évaluations automatiques
- Inspecte les décharges électriques

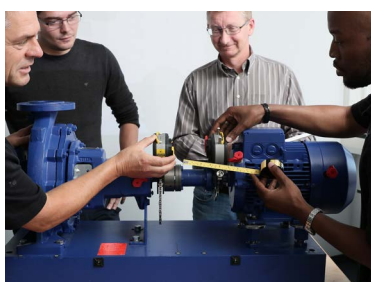
## Amplification des mouvements



Pour obtenir rapidement une analyse de la cause principale

- Amplifie le moindre mouvement des machines pour le rendre visible à l'œil nu
- Partage rapidement l'analyse de la cause principale et les mesures correctives

## Formation



Pour approfondir les connaissances et se former aux produits

- Formations sur mesure avec une variété de thématiques et sur tout le territoire
- Disponible sur site et à distance
- Permet l'obtention d'une certification en vibrations

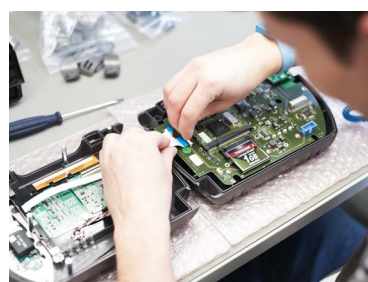
## Conseil



Pour bénéficier des meilleures pratiques dans le domaine industriel et d'une évaluation d'experts

- Évalue la criticité des installations et offre des recommandations stratégiques pour la fiabilité des machines
- Partage les conseils, la connaissance de l'industrie et les meilleures expertises

## Réparation et calibration



La calibration périodique est garante de la précision et des performances.

- Offre des réponses rapides pour la réparation de l'appareil et la résolution des problèmes
- Propose une calibration, une réparation et des recommandations

**Fluke Deutschland GmbH**  
 Freisinger Str. 34  
 85737 Ismaning, Allemagne  
 Téléphone : +49 89 99616 - 0  
 www.pruftechnik.com

©2021 Fluke Corporation  
 Sous réserve de modifications techniques sans avis préalable.  
 05/2021 6013926-fr

La reproduction et la modification de ce document sont interdites sans l'autorisation écrite de Fluke Corporation.

### Nous contacter :

Pour de plus amples renseignements sur les services et la formation, contactez votre représentant commercial Fluke.

<https://www.pruftechnik.com/contact-us>

Téléphone : 1 (844) 242-6296

E-mail : [info.fr@pruftechnik.com](mailto:info.fr@pruftechnik.com)